



Сибирская  
Энергетическая  
Ассоциация

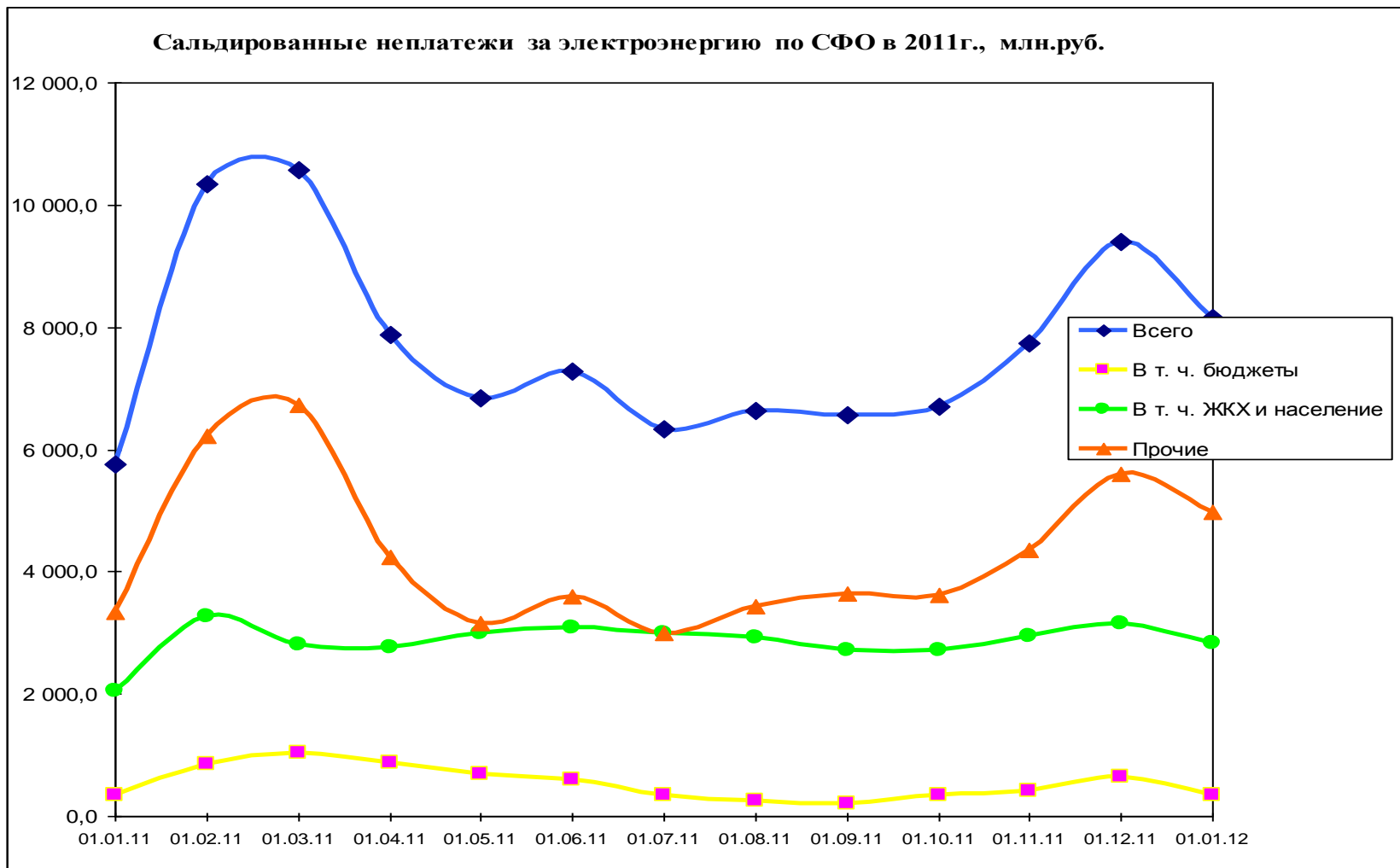
# Аналитическая записка по результатам мониторинга расчетов за электропотребление и соблюдение платежной дисциплины в субъектах РФ на территории СФО по состоянию на 01.01.12 г.

Шаталов В.И.

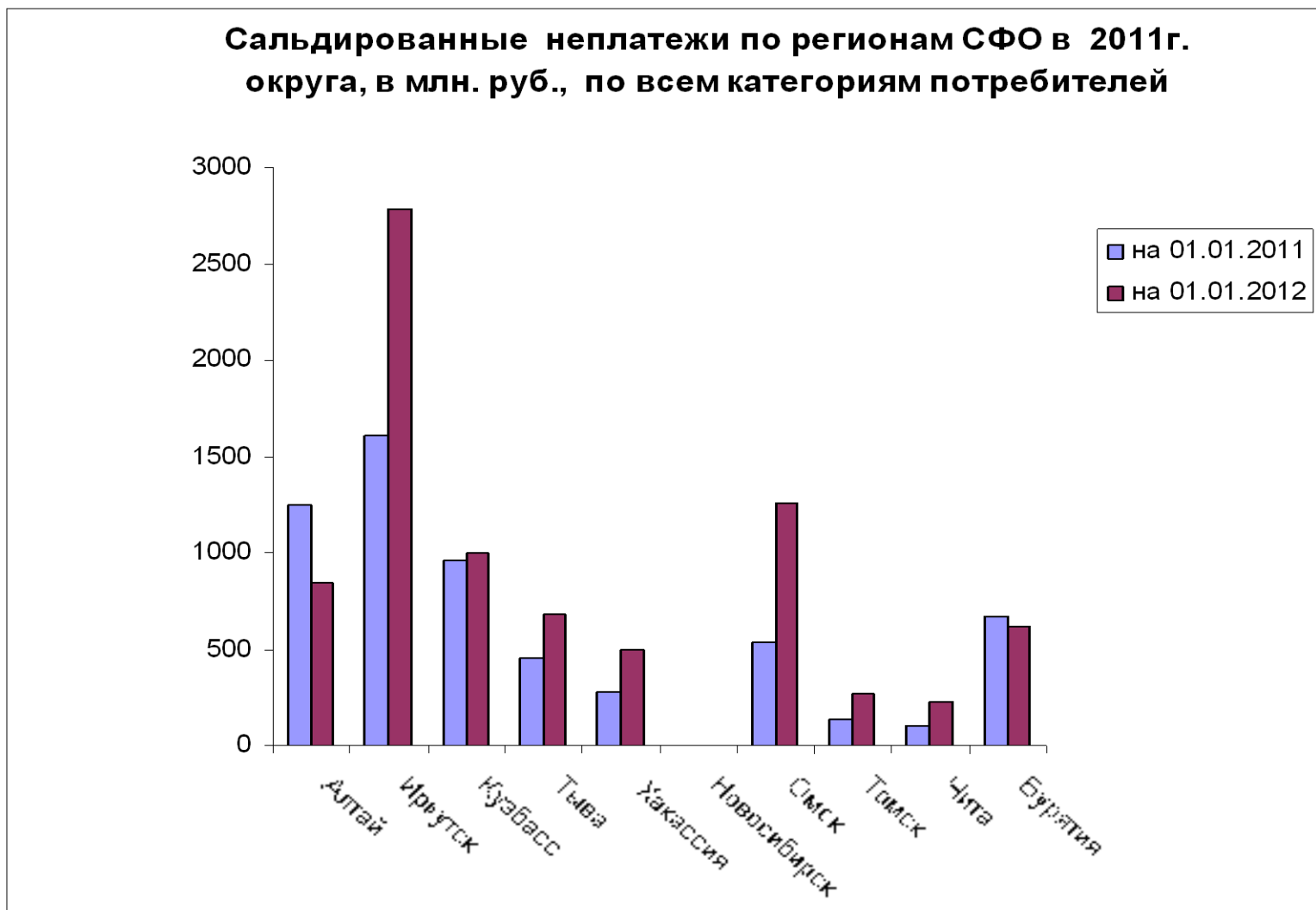
Исполнительный директор  
Сибирской энергетической  
ассоциации

г. Кемерово  
17 мая 2012 года

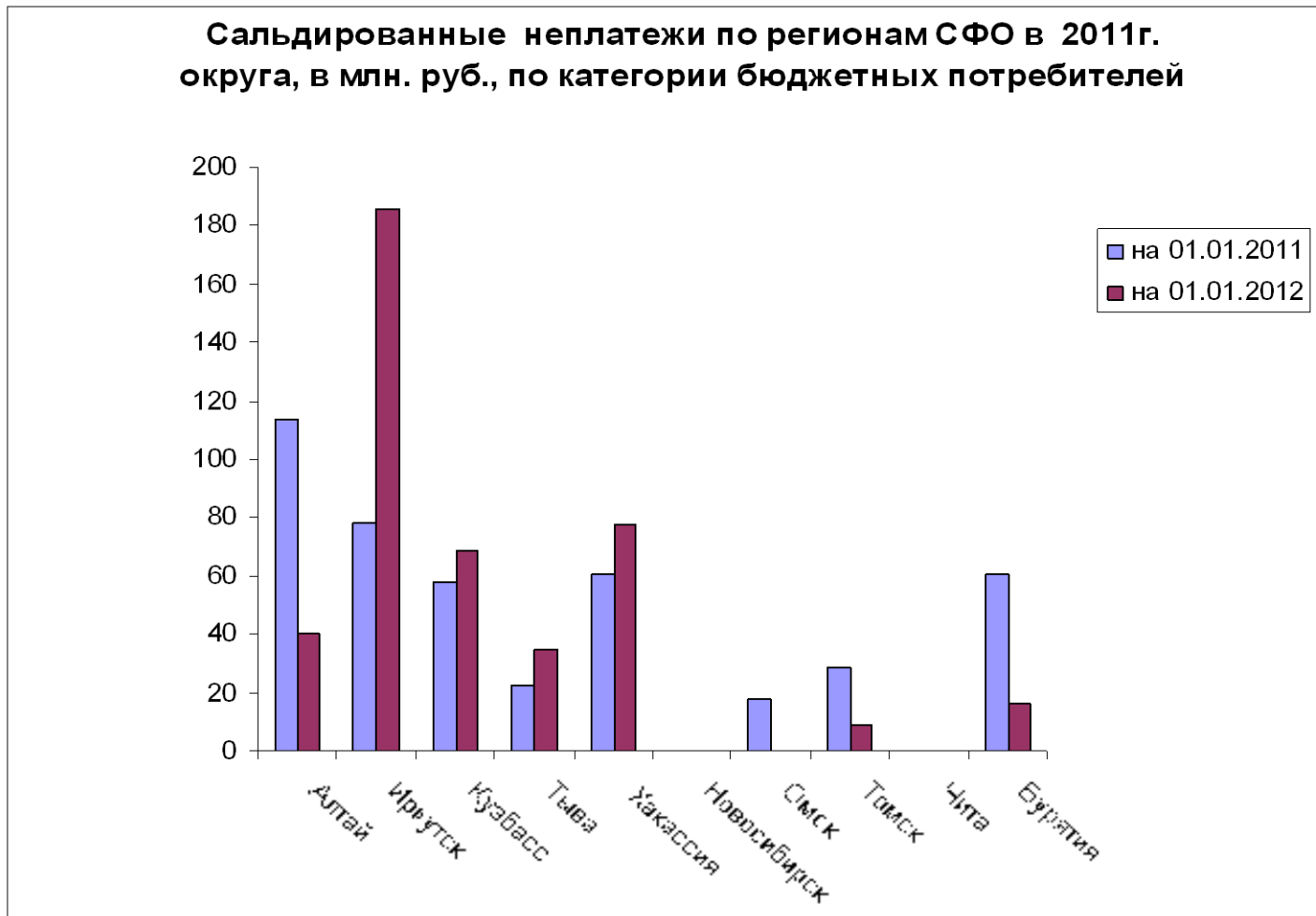




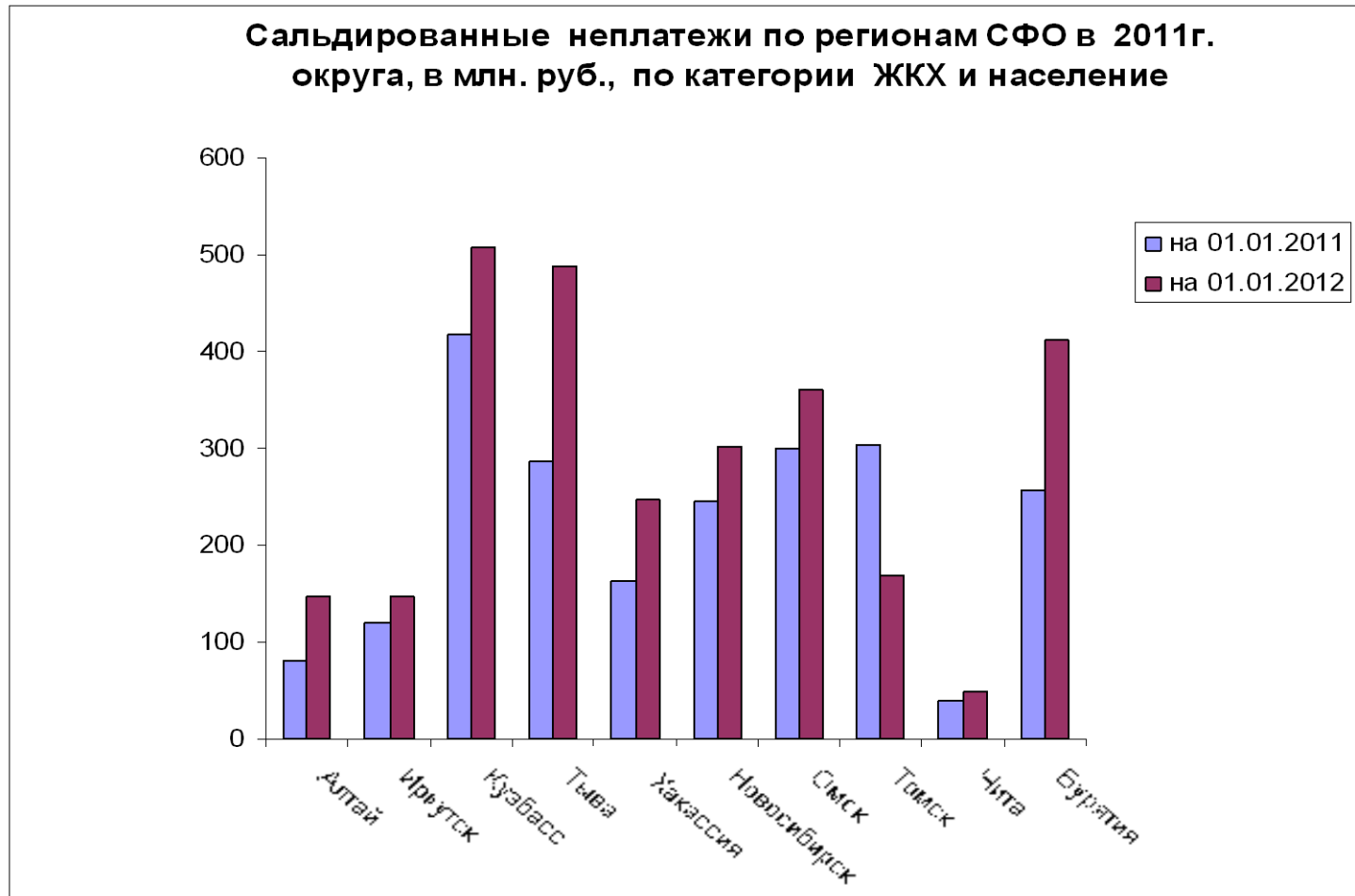
Задолженность по данным представленным гарантирующими поставщиками СФО за электрическую энергию по сравнению с началом 2011г. выросла в 1,4 раза и составила 8,1 млрд. рублей



Наиболее значительный рост объема неплатежей допущен в Омской области в 2,3 раза, Забайкальском крае в 2,3 раза, Томской области в 2 раза, Иркутской области в 1,7 раза.



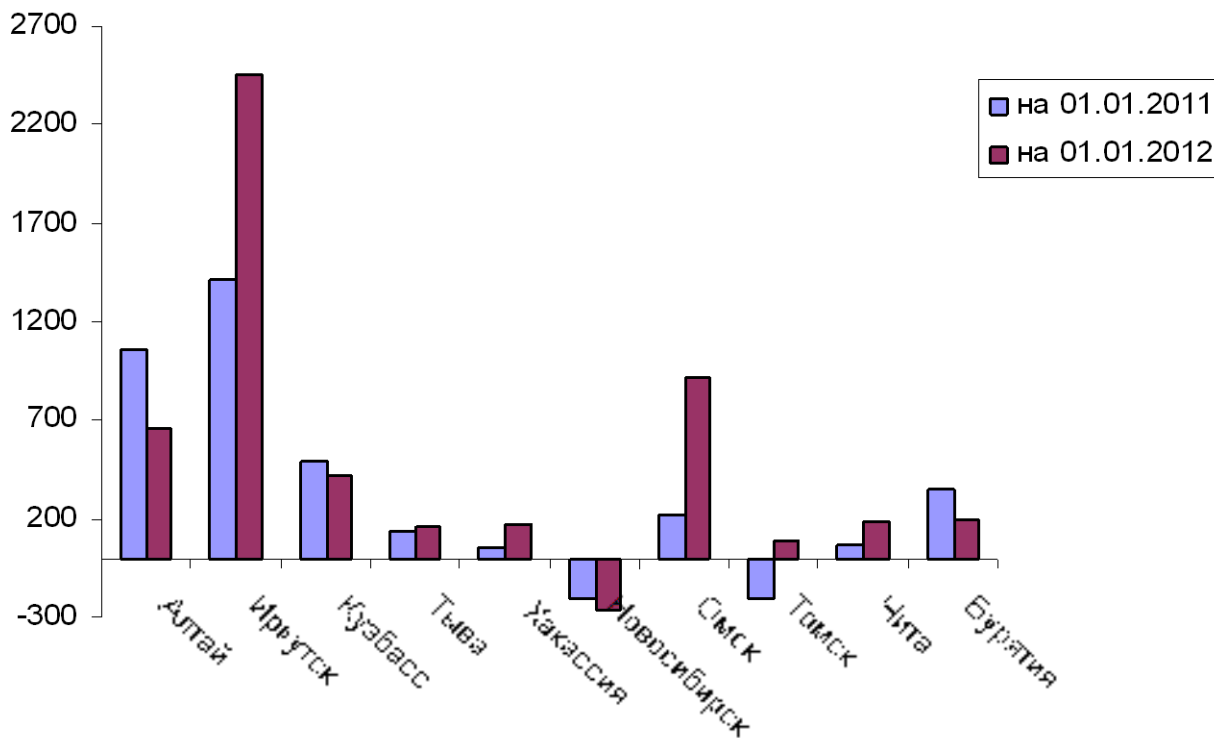
Совокупная задолженность гарантирующим поставщикам организаций, финансируемых из бюджетных источников в СФО, составляет порядка 344 млн. рублей. Негативный рост бюджетной задолженности по итогам 2011 года по сравнению с его началом имеет место в Иркутской области в 2,4 раза и в Республике Тыва в 1,5 раза.



Рост задолженностей населения и в сфере ЖКХ сохраняет свою негативную динамику. В целом по округу, задолженность населения и ЖКХ перед гарантирующими поставщиками выросла в 1,4 раза по сравнению с началом 2011г. и достигла 2,82 млрд. рублей. Наиболее значительный рост объема неплатежей допущен в Алтайском крае -1,8 раза, Республике Тыва- 1,7 раза, Республике Бурятия - 1,6 раза.



### Сальдированные неплатежи по регионам СФО в 2011г. округа, в млн. руб., по категории "Прочие" потребители



Значительно вырос объем задолженностей «Прочих» потребителей, в т.ч. организаций малого и среднего бизнеса, а также сетевых организаций (в части оплаты потерь электроэнергии), и составил почти 5 млрд. рублей. По сравнению с началом 2011г. объем задолженности увеличился в 1,7 раза. Наиболее значительный рост объема неплатежей допущен в Омской области - 4,2 раза, Забайкальском крае - 2,7 раза, Иркутской области – 1,7 раза.



В большинстве регионов СФО ведущим фактором, определяющим тренд динамики неплатежей, является низкая платежная дисциплина потребителей электрической энергии, отнесенных к категории «Прочие» потребители.

В Новосибирской области создалась особая ситуация, когда в течение 2011 года задолженность по группе «Прочие» потребители практически отсутствовала, а авансовые платежи по этой группе достигали величин, превышающих 700 млн. руб.

В Республике Тыва и Томской области ведущим фактором определяющим динамику неплатежей является категория «ЖКХ и население».

В Республике Бурятия и Забайкальском крае существенным является фактор, связанный с несоблюдением платежной дисциплины бюджетными потребителями.



## ПРЕДЛОЖЕНИЯ

- Для устранения существующих негативных тенденций в сложившейся системе платежей за электрическую энергию, предлагается изучить положительный опыт работы ОАО «Новосибирскэнергосбыт» в 2011 году и рассмотреть возможность распространения его на территориях других субъектов Российской Федерации.
- При проведении совещаний, связанных с оценкой социально-экономической эффективности деятельности регионов СФО, обращать особое внимание на показатели, характеризующие полноту принимаемых мер для преломления складывающейся ситуации в соблюдении платежной дисциплины потребителями электроэнергии в конкретном субъекте Российской Федерации.
- Считаю также необходимым, поддержать предложения ОАО «Новосибирскэнергосбыт» по внесению ряда поправок в действующее законодательство, обеспечивающих возмещение экономически обоснованных затрат гарантирующих поставщиков и подготовить обращение от имени полномочного представителя Президента Российской Федерации в Сибирском федеральном округе в Правительство РФ с соответствующими инициативами.